

Toelichting catalogus

- 1a.** objectnummer
- 2.** typecode volgens het classificatiesysteem voor middeleeuws en postmiddeleeuws aardwerk. Niet in het systeem gepubliceerde typen hebben geen nummer gekregen.
- 3.** datering van het vondstcomplex
- 4a.** afmetingen
- 5a.** baksel, herkomst
- 5b.** oppervlaktebehandeling
- 5c.** decoratie
- 6a.** bodem/voet
- 6b.** additieven
- 6c.** divers, merken
- 7.** functie van het voorwerp
- 8.** literatuurverwijzing

Inventarislijst beerput S3

aardewerksoort	functie	type	aantal
steengoed	schenkan	s2-kan-25	1
steengoed	schenkan	s2-kan-33	1
steengoed	voorraadpot	s2-pot-2	1
steengoed	mosterdpotje	s2-pot-7	1
steengoed	mosterdpotje	s2-pot-9	1
steengoed	onbekend	s2-	1
roodbakkend aardewerk	diep bord	r-bor-35	2
roodbakkend aardewerk	diep bord	r-bor	1
roodbakkend aardewerk	bloempot	r-blo	2
roodbakkend aardewerk	papkom	r-kop-6	1
roodbakkend aardewerk	stoofpan	r-gra-68	1
roodbakkend aardewerk	kookpot	r-pot-41	3
roodbakkend aardewerk	kookpot	r-pot	1
roodbakkend aardewerk	steelpan	r-stk-18	1
roodbakkend aardewerk	onbekend	r-	1
witbakkend aardewerk	kookpot	w-gra-42	1
faience	tafelbord	f-bor-3	1
faience	tafelbord	f-bor-5	9
faience	drinkkop	f-kop	1
aziatisch porselein	theeschotel	p-bor-6	7
aziatisch porselein	theeschotel	p-bor	1
aziatisch porselein	theekopje	p-kop-1	4
aziatisch porselein	spoelkom	p-kom-8	1
totaal aardewerk			44
glas	Beker, conisch	gl-bek-6(a)	5
glas	Beker, conisch, met bogen	gl-bek-6b	2
glas	Beker, conisch, 16- of 22-zijdig	gl-bek-6c	9
glas	Beker, conisch, getailleerd	gl-bek-23	2
glas	Wijnfles	gl-fle-22	1
glas	Wijnfles	gl-fle-23	4
glas	Wijnfles	gl-fle-19/22	9
glas	Medicijnflessen	gl-fle	5
glas	Kelglas, Silezische stam	gl-ke-3	1
glas	Kelglas, traanglas	gl-ke-2	7
glas	Zoutvaatje	gl-zou	1
glas	Karaf of kan	gl-kan	2
totaal glas		totaal	48



1

1. Venlo Keizerstraat – v68.1
2. s2-kan-25
3. 1700-1750
4. hoogte: 17,5 cm
- 5a. steengoed wit, Westerwald
- 5b. zoutglazuur
- 5c. gestempeld: bloemen, radstempel, gekrast: gestileerde bloemen, kobaltverf accentuering
- 6a. standvoet
- 6b. verticaal lintoor
- 6c.
7. schenkan
- 8.

2

1. Venlo Keizerstraat – v68.6
2. s2-kan-33
3. 1700-1750
4. hoogte: -
- 5a. steengoed wit, Westerwald
- 5b. zoutglazuur
- 5c. gestempeld: bloemen en cirkels, kobaltverf accentuering
- 6a. standvlak
- 6b. verticaal lintoor
- 6c.
7. schenkan
8. Vergelijkbaar met Ostkamp 2009 cat.nr. 201 (dat. 1650-1700).

3

1. Venlo Keizerstraat – v68.3
2. s2-pot-2
3. 1700-1750
4. hoogte: 22 cm
- 5a. steengoed grijs
- 5b. zoutglazuur, engobe bovenhelft
- 6a. standvlak
- 6b. 2 horizontale lintoren
- 6c.
7. voorraadpot
8. Vergelijkbaar met Ostkamp 2009 cat.nr. 203 (dat. 1650-1700)



4

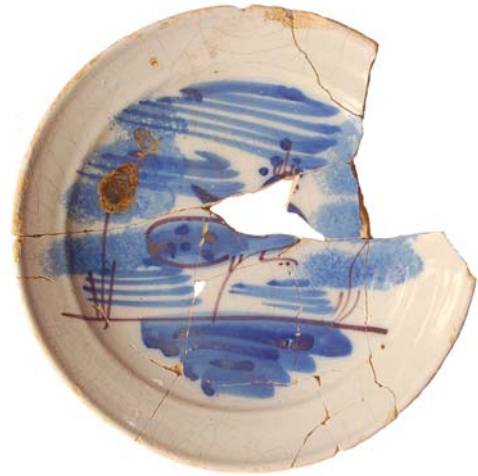
1. Venlo Keizerstraat – v68.11
2. r-bor-35
3. 1700-1750
4. hoogte: 4 cm
- 5a. roodbakend aardewerk, Gennep?
- 5b. loodglazuur met mangaanoxide, inwendig
- 6a. standvlak
- 6b. verticaal lintoor
- 6c.
7. diep bord
8. Mars 1991 cat.nr. 39

5

1. Venlo Keizerstraat – v68.8
2. r-blo-
3. 1700-1750
4. hoogte: 18,5 cm
5. roodbakend aardewerk, Gennep?
- 5c. loodglazuur, uitwendig
- 6a. standvlak
- 6b. 2 horizontale worstoren, geprikte gaten in de bodem
- 6c.
7. bloempot
8. vergelijkbaar met Mars 1991 cat.nr.102

6

1. Venlo Keizerstraat – v68.14
2. r-gra-68
3. 1700-1750
4. hoogte: 9 cm
5. roodbakend aardewerk
- 5b. loodglazuur, volledig
- 6a. driepoot
- 6b. (2) horizontale worstoren
- 6c.
7. stoofpan
- 8.



7

1. Venlo Keizerstraat – v68.13
2. r-pot-41
3. 1700-1750
4. hoogte: 13 cm
- 5a. roodbakend aardewerk
- 5b. loodglazuur: inwendig; uitwendig bovenhelft
- 6a. standvlak
- 6b. verticaal lintoer
- 6c.
7. kookpot
8. Ostkamp 2009 cat.nr. 228 (dat. 1650-1750)

8

1. Venlo Keizerstraat – v68.7
2. w-gra-42
3. 1700-1750
4. hoogte: 12,5 cm
5. witbakend aardewerk, Frechen?
- 5b. loodglazuur: inwendig, uitwendig $\frac{3}{4}$ met koperoxide
- 6a. driepoot
- 6b. verticaal lintoer
- 6c.
7. kookkan
8. Ostkamp 2009 cat.nr. 308

9

1. Venlo Keizerstraat – v68.30
2. f-bor-3
3. 1700-1750
4. diameter: 25 cm
5. faïence
- 5b. tinglazuur, volledig
- 5c. blauw en paars beschilderd: gestileerde bloem of vogel in landschap
- 6a. standvlak
- 6b.
- 6c.
7. bord
- 8.



1:4



1:2



1:2

10

1. Venlo Keizerstraat – v68.21
2. f-bor-5
3. 1700-1750
4. diameter: 23 cm
5. faience
- 5b. tinglazuur, volledig
- 5c. blauwbeschilderd: gestileerd bloemmotief
- 6a. standvlak
- 6b.
- 6c. geverfde '21' op de bodem
7. bord
8. Bartels 1999 cat.nr. 980, Ostkamp 2009 cat.nr. 99 (meerkleurig exemplaar)

11

1. Venlo Keizerstraat – v68.36
2. p-kom-8
3. 1700-1750
4. hoogte: 7,5 cm
5. porselein, China
- 5c. blauwbeschilderd: uitw: poederblauw met uitgespaarde cartouches met bloemstukjes, inw bloemmedaillon
- 6a. standring
- 6b.
- 6c. onbekend merk op de bodem
7. spoelkom
8. voor de wijze van beschildering Schölvincq 2010 p. 45, 48

12

1. Venlo Keizerstraat – v68.44
2. p-kop-1
3. 1700-1750
4. hoogte: 4,5
5. porselein, China
- 5c. blauwbeschilderd: inw. 3 'steentjes', uitw. berg, brug en tempel met drie mannetjes; mogelijk een scène uit verhaal?
- 6a. standring
- 6b.
- 6c.
7. thee/koffiekop
- 8.



1:2



1:2



1:2

13

1. Venlo Keizerstraat – v68.47
2. p-kop-1
3. 1700-1750
4. hoogte: 4,5
5. porselein. China
- 5c. meerkleurig (Chinees Imari):
inw. centr. Bloem, uitw:
bamboetakken en bladeren,
bloemen
- 6a. standing
- 6b.
- 6c.
7. thee/koffiekop
- 8.

14

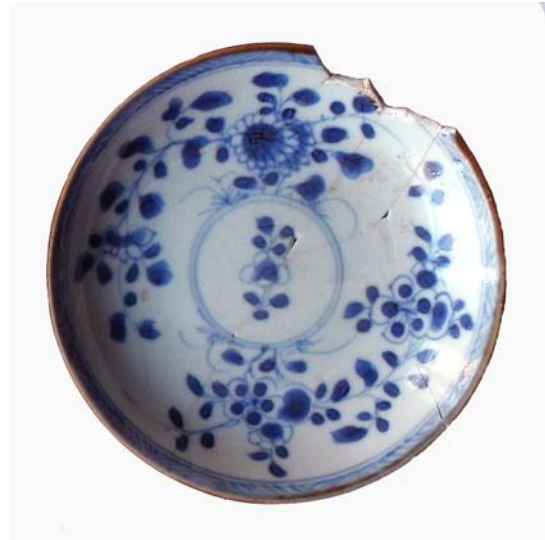
1. Venlo Keizerstraat – v68.45
2. p-kop-1
3. 1700-1750
4. hoogte: 4,5
5. porselein. China
- 5c. blauwbeschilderd: uitw: vlinders
en lotussen (huwelijkssymbolen)
- 6a. standing
- 6b.
- 6c.
7. thee/ koffiekop
8. vergelijkbaar met Bartels 1999
cat.nr. 1233 (dat. 1700-1720)

15

1. Venlo Keizerstraat – v68.46
2. p-bor-6
3. 1700-1750
4. diameter: 11,5 cm
5. porselein. China
- 5c. blauwbeschilderd: uitw:
rietstengels, inw: vlinders en
lotussen (huwelijkssymbolen)
- 6a. standing
- 6b.
- 6c.
7. thee/koffieschoteltje, hoort bij
cat.nr. 14
- 8.



1:2



1:2

16

1. Venlo Keizerstraat – v68.39
2. p-bor-6
3. 1700-1750
4. diameter: 11,5 cm
5. porselein, China
- 5c. uitw: cafe au laite, inw. blauwbeschilderd: centraal bloemmedaillon, 2 landschapcartouches, bloesentakken
- 6a. standing
- 6b.
- 6c.
7. thee/koffieschoteltje
8. Identiek aan Ostkamp 2009 cat.nr. 109 (dat. 1700-1750)

17

1. Venlo Keizerstraat – v68.41
2. p-bor-6
3. 1700-1750
4. diameter: 12 cm
5. porselein, China
- 5c. uitw: cafe au laite, inw. blauwbeschilderd: centraal bloemmedaillon, takken met bloemen
- 6a. standing
- 6b.
- 6c.
7. thee/koffieschoteltje
- 8.



1:2



1:2



1:2

18

1. Venlo Keizerstraat – v68
2. gl-bek-6a
3. 1700-1750
4. hoogte: 6,5 cm
- 5a. glas
- 6a. standvlak
- 6b.
- 6c.
7. drinkglas
- 8.

19

1. Venlo Keizerstraat – v68
2. gl-bek-6c
3. 1700-1750
4. hoogte: 7 cm
5. glas
- 6a. standvlak
- 6b.
- 6c.
7. drinkglas
- 8.

20

1. Venlo Keizerstraat – v68
2. gl-bek-23
3. 1700-1750
4. hoogte: 7,5 cm
5. glas
- 6a. standvoet
- 6b.
- 6c.
7. drinkglas
- 8.



1:4



1:4

21

1. Venlo Keizerstraat – v68
2. gl-fle-22
3. 1700-1750
4. hoogte: 14,5 cm
- 5a. glas
- 6a. ziel
- 6b.
- 6c.
7. wijnfles
- 8.

22

1. Venlo Keizerstraat – v68
2. gl-kan
3. 1700-1750
- 4.
- 5a. glas
- 6a. standing
- 6b. verticaal lintoer
- 6c.
7. karaf
- 8.

Inventarislijst afvalkuil S4/21

aardewerksoort	functie	type	aantal
steengoed	drink- of schenkan	s2-kan-5	1
steengoed	schenkan	s2-kan-33	1
steengoed	drink- of schenkan	s2-kan-58	1
steengoed	pispot	s2-pis-2	1
steengoed	voorraadpot	s2-pot-6	1
roodbakkend	bord	r-bor	1
roodbakkend	kom	r-kom-14	1
roodbakkend	kom	r-kom-80	1
witbakkend	vergiet	w-ver	1
majolica	schaal	m-bor-13	2
majolica	schaal	m-bor-3	2
majolica		m-bor	1
faience	bord	f-bor-3	4
faience	bord	f-bor-4	1
faience	bord	f-bor-7	1
faience	theeschptel	f-bor-8	1
faience	bord	f-bor-11	1
faience	papkom	f-kom-3	1
totaal aardewerk			23
glas	beker, bierpul	gl-bek	8
glas	beker, conisch, versierd	gl-bek-6a	1
glas	fles, zakflacon	gl-fle	1
glas	onbekend		1
totaal glas			11



23

1. Venlo Keizerstraat – v19.2
2. s2-kan-5
3. 1690-1725
4. hoogte: 12 cm
5. steengoed wit, Westerwald
- 5c. ribben, gestempelde rozetten, kobaltverf
- 6a. standvoet
- 6b. verticaal lintoor
- 6c.
7. drinkkan
- 8.

24

1. Venlo Keizerstraat – v19.1
2. s2-kan-58
3. 1690-1725
4. hoogte: 19 cm
5. steengoed grijs, Westerwald
- 5c. ribben, geaccentueerd met kobaltverf
- 6a. standvoet
- 6b. verticaal lintoor
- 6c.
7. schenkan
- 8.

25

1. Venlo Keizerstraat – v19.4
2. s2-pis-2
3. 1690-1725
4. hoogte: 18 cm
5. steengoed wit, Westerwald
- 5c. medaillons: leeuwen, rossetten; kobaltverf accentuering
- 6a. standvlak
- 6b. verticaal lintoor
- 6c.
7. pispot
- 8.



26

1. Venlo Keizerstraat – v19.10
2. m-bor-3
3. 1690-1725
4. diameter: ca. 30 cm
5. majolica, Nederlands
- 5c. blauwbeschilderd: fruitmand
- 6a. standring
- 6b.
- 6c.
7. schaal
- 8.

27

1. Venlo Keizerstraat – v19.6
2. m-bor-3
3. 1690-1725
4. diameter: 38 cm
5. majolica, Nederlands
- 5c. blauwbeschilderd: herder en herderinnetje in landschap met schapen
- 6a. standring
- 6b.
- 6c.
7. schaal
- 8.



28

1. Venlo Keizerstraat – v19.7
2. m-bor-13
3. 1690-1725
4. diameter: 36,5 cm
5. majolica, Nederlands
- 5c. blauwbeschilderd: bloemen en bladeren, bloemen in mand
- 6a. standing
- 6b.
- 6c.
7. schaal
- 8.

29

1. Venlo Keizerstraat – v19.8
2. m-bor-13
3. 1690-1725
4. diameter: 36,5 cm
5. majolica, Nederlands
- 5c. blauwbeschilderd: bloemen en bladeren, bloemen in mand
- 6a. standing
- 6b.
- 6c.
7. schaal
8. Ostkamp 2009 cat.nr. 337 (dat. 1650-1750)



30

1. Venlo Keizerstraat – v19.15
2. f-bor-3
3. 1690-1725
4. diameter: 21,5 cm
5. faience
- 5c. blauwbeschilderd: lauwerkrans met pseudotekst
- 6a. standvlak
- 6b.
- 6c.
7. bord
- 8.

31

1. Venlo Keizerstraat – v19.11
2. f-bor-3
3. 1690-1725
4. diameter: 21 cm
5. faience
- 5c. blauwbeschilderd: mannetje? met vogel
- 6a. standvlak
- 6b.
- 6c.
7. bord
- 8.

32

1. Venlo Keizerstraat – v19.12
2. f-bor-3
3. 1690-1725
4. diameter: 20,5 cm
5. faience
- 5c. blauwbeschilderd: wapenschild met vogel
- 6a. standvlak
- 6b.
- 6c.
7. bord
- 8.



33

1. Venlo Keizerstraat – v19.13
2. f-bor-4
3. 1690-1725
4. diameter: 21,5 cm
5. faïence
- 5c. blauwbeschilderd: portretbuste van Mary Stuart met de letters R(egin)A MA(ry)
- 6a. standvlak
- 6b.
- 6c.
7. bord
8. Vergelijkbaar met Gewronski 2012 cat.nr. 754

34

1. Venlo Keizerstraat – v19.14
2. f-bor-7
3. 1690-1725
4. diameter: ca. 21 cm
5. faïence
- 5c. blauwbeschilderd: bootje met huisjes op de spiegel, golfjes op de vlag
- 6a. standring
- 6b.
- 6c.
7. bord
- 8.

35

1. Venlo Keizerstraat – v19.16
2. f-bor-8
3. 1690-1725
4. diameter: ca. 12 cm
5. faïence
- 5c. blauwbeschilderd: (Chinees) mannetje, gestileerde flora
- 6a. standring
- 6b.
- 6c.
7. theeschoteltje
- 8.



36

1. Venlo Keizerstraat – v68
2. gl-bek
3. 1690-1725
4. hoogte: circa 14
- 5a. glas
- 6a. standing
- 6b. verticaal oor, hol geblazen
en aan de onderzijde met krul
aangezet
- 6c.
7. bierpul
- 8.